



Семейные традиции начнутся с этого дома!

S= 158 кв.м., участок ИЖС

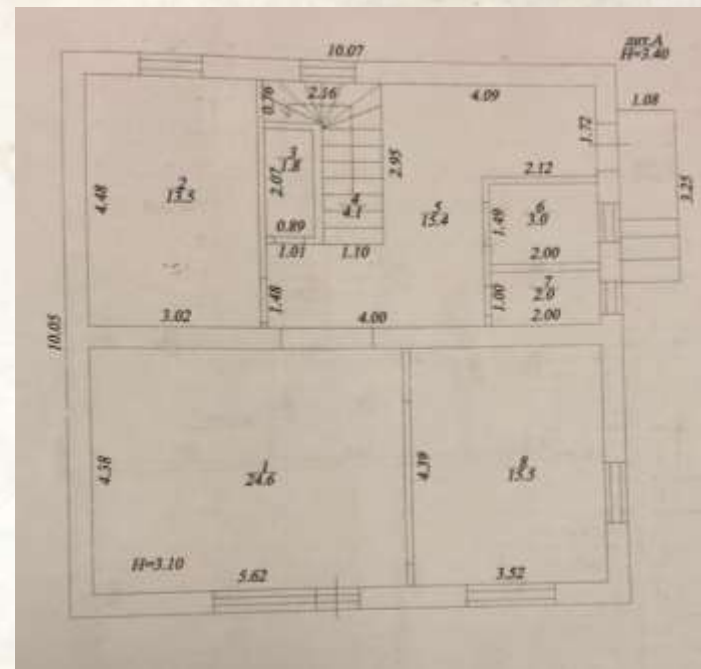
Описание

Продаем 2-этажный дом с ремонтом, общей площадью 158 кв.м. в поселке Северном города Краснодара. Функциональная планировка, до мелочей продуманная собственниками, просторные помещения с современной отделкой и участок ИЖС по приемлемой стоимости, делают наше предложение наиболее выгодным и привлекательным.



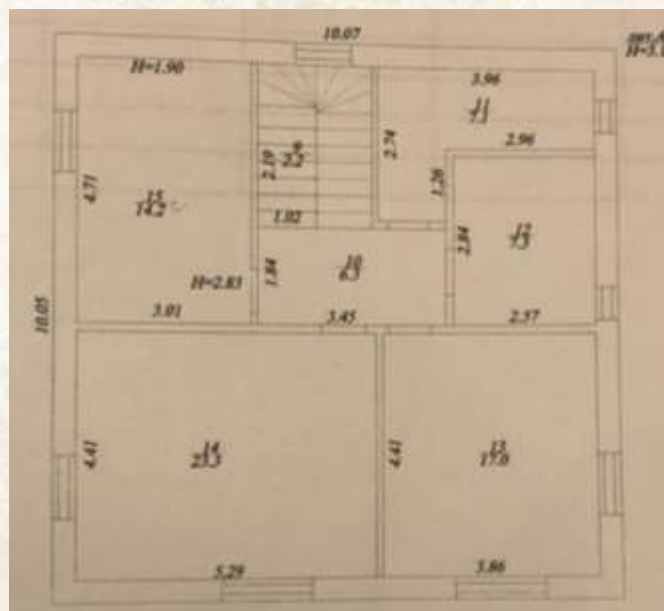
Планировка

Общая площадь дома 158 кв.м. Жилая 68 кв.м.- 4 спальни! На **первом этаже** расположена просторная прихожая 15,4 кв.м. с входной мебельной группой. Санузел раздельный 3 кв.м.-душевая и 2 кв.м. туалетная комната. Шикарная гостиная 24,6 кв.м. объединена с кухней 15,5 кв.м., имеет выход на террасу. Спальня первого этажа 13,5 кв.м. Подсобное помещение под лестницей-1,8 кв.м. позволит компактно хранить вещи.



На **второй этаж** ведет удобная монолитная лестница с низкими ступенями. Здесь расположено 3 комфортные спальни: 14,2; 23,3 и 17 кв.м., совмещенный санузел 12 кв.м. и отдельная гардеробная комната!

Этаж мансардный по плану, но уровень потолка 2,83 метра!





Состояние

Дом с превосходной современной отделкой, выполненной в 2015 году. Стены оклеены обоями спокойных, пастельных тонов. Покрытие пола первого этажа-керамическая плитка, под которой расположен гидравлический теплый пол. В жилых комнатах уложен светлый ламинат под дерево. Белый потолок выполнен из гипсокартона с люстрами и точечной подсветкой в зоне готовки. В гостиной потолок двухуровневый. Роскошные витражные металлопластиковые окна с темным каркасом выгодно контрастируют со светлым интерьером внутренней отделки. Межкомнатные двери из темного МДФ, фасады кухонного гарнитура и обеденный стол подобраны в едином цветовом решении. Санузлы полностью в кафеле, установлена надёжная сантехника. Входная дверь металлическая.



Тех условия

Дом подключен ко всем центральным коммуникациям, включая газ, введено 15 кВт электроэнергии. Отопление напольным газовым котлом, в помещениях установлены панельные радиаторы малого объема воды, но отличной теплопроводности. Горячую воду обеспечивает 200-литровый бойлер. Гидравлический теплый пол снабжен коллекторной группой и поквартирной регулировкой. Для защиты от перепадов напряжения смонтирован стабилизатор. Вода-15 метровая скважина, канализация-кирпичный септик на 10 м³.



Дом

Дом построен в 2011 году полностью из кирпича (внутренние и наружные стены кирпичные-ширина 40 см), утепление-воздушная прослойка и пенопласт 5 см. Фундамент ленточный, глубиной 1 метр. Крыша-многоскатной из бельгийской металлочерепицы. Высокий цоколь дома облицован фасадной плиткой. Открытая терраса имеет козырек, защиту от продувания, освещение и роскошное кованое ограждение.



Участок

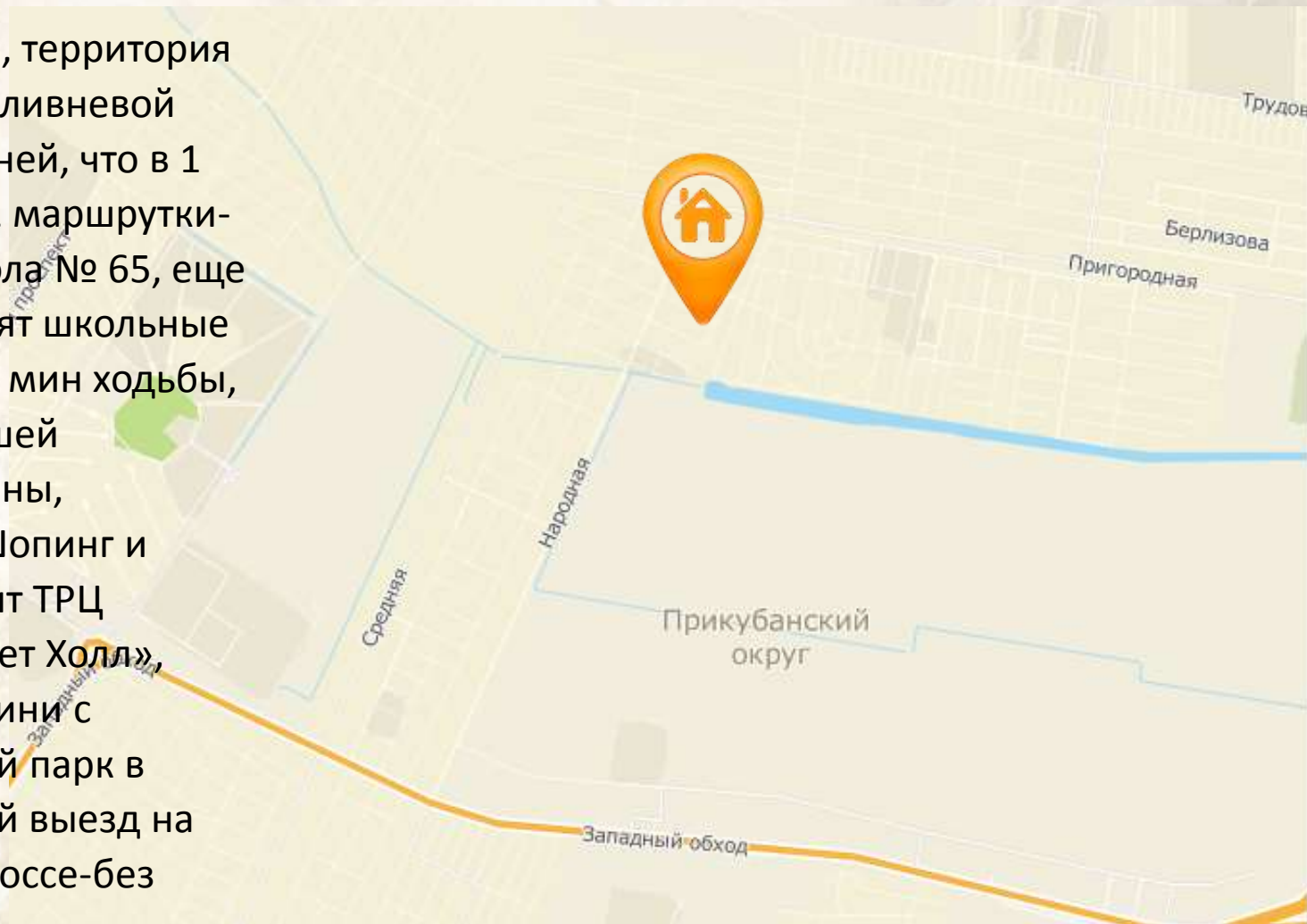
Дом продается с участком 4 сотки. Назначение земли-ИЖС! Периметр участка огорожен бельгийским металлопрофилем на кирпичных колоннах по фасаду. Фасад 16 метров! Ворота распашные. У входной двери сделан навес из поликарбоната для машины, территория забетонирована. Двор отсыпан мелким щебнем, выполнен ландшафтный дизайн с декоративными растениями. В темное время суток двор освещается.



Расположение

Участок находится по адресу: г. Краснодар, пос. Северный, СТ Вишневый сад, ул. Клубничная 67.

Широкие подъездные пути, территория перед участком с хорошей ливневой канализацией. По ул. Средней, что в 1 квартале от участка ходят 2 маршрутки-29 и 38. В поселке есть школа № 65, еще одна в 2,5 км., от дома-возят школьные автобусы. Детский сад в 15 мин ходьбы, много частных садов. В пешей доступности любые магазины, парикмахерские, аптеки. Шопинг и отдых всей семье обеспечит ТРЦ «Красная Площадь», «Баскет Холл», летняя резиденция Санторини с бассейнами и современный парк в Немецкой деревне. Прямой выезд на Западный Обход, Ейское шоссе-без пробок и потери времени.



Коммунальные платежи

Благодаря наличию индивидуальных приборов учета на электроэнергию и газ, ежемесячная оплата низкая-до 1000 руб. летом и не более 5000 руб. в отопительный период.

Документы

Основание владения: договор купли-продажи участка от 2009 года.

Дом вновь построенный-поставлен на кадастровый учет на основании тех плана, зарегистрировано право.

Кадастровый номер дома/участка: 23-23-01/031/2011-466/ 23:43:0117045:14

Документы все в наличии. Собственники готовы выехать в течении 2 месяцев.

Принимаем любую форму оплаты с указанием полной стоимости в договоре.

Цена

Стоимость просторного дома площадью 158 кв.м. на участке ИЖС и всеми коммуникациями составляет

8 млн.руб.

P.S. Позвольте своей семье дышать свежим воздухом в городе!



Мы более 10 лет профессионально занимаемся недвижимостью. Поэтому, безопасно и быстро оформим сделку "под ключ".



В нашем офисе Вам бесплатно откроют ипотеку на выбор в любом из 22 крупнейших банков Краснодара. Одобрение занимает от 2х часов! Лучшие кредитные программы банков! Высокий процент одобрения!



Необходим ремонт в новом жилье? Партнеры нашей компании быстро и качественно выполняют любые отделочные работы. Гарантия качества, сроков и хорошая цена!



Не хватает денег на приобретение недвижимости? Продайте в сжатые сроки и по хорошей цене Ваш объект по программе "Активные продажи"!



Деньги нужны прямо сейчас? Вам поможет срочный выкуп недвижимости. Деньги сразу!



Мы потратили годы, что бы Вам было проще выбрать! В базе центра недвижимости ПроФРиелт собраны только выгодные предложения объектов по Краснодару.

Контакты

По всем вопросам обращаться:

Гринева Юлия Олеговна

+7-903-453-51-23 Тел./WhatsApp

E-mail: grineva@nedvizhimost93.ru



А так же по телефонам офисов:

+7 (918) 010-44-66

+7 (800) 5000-319

Дополнительная информация на сайте

Центра Недвижимости ПрофРиелт

Адрес офиса: Дзержинского 3/2, офис 1

(Район КТ Аврора)

